

CAD-CNC Vordach Walmdach gleich geneigt

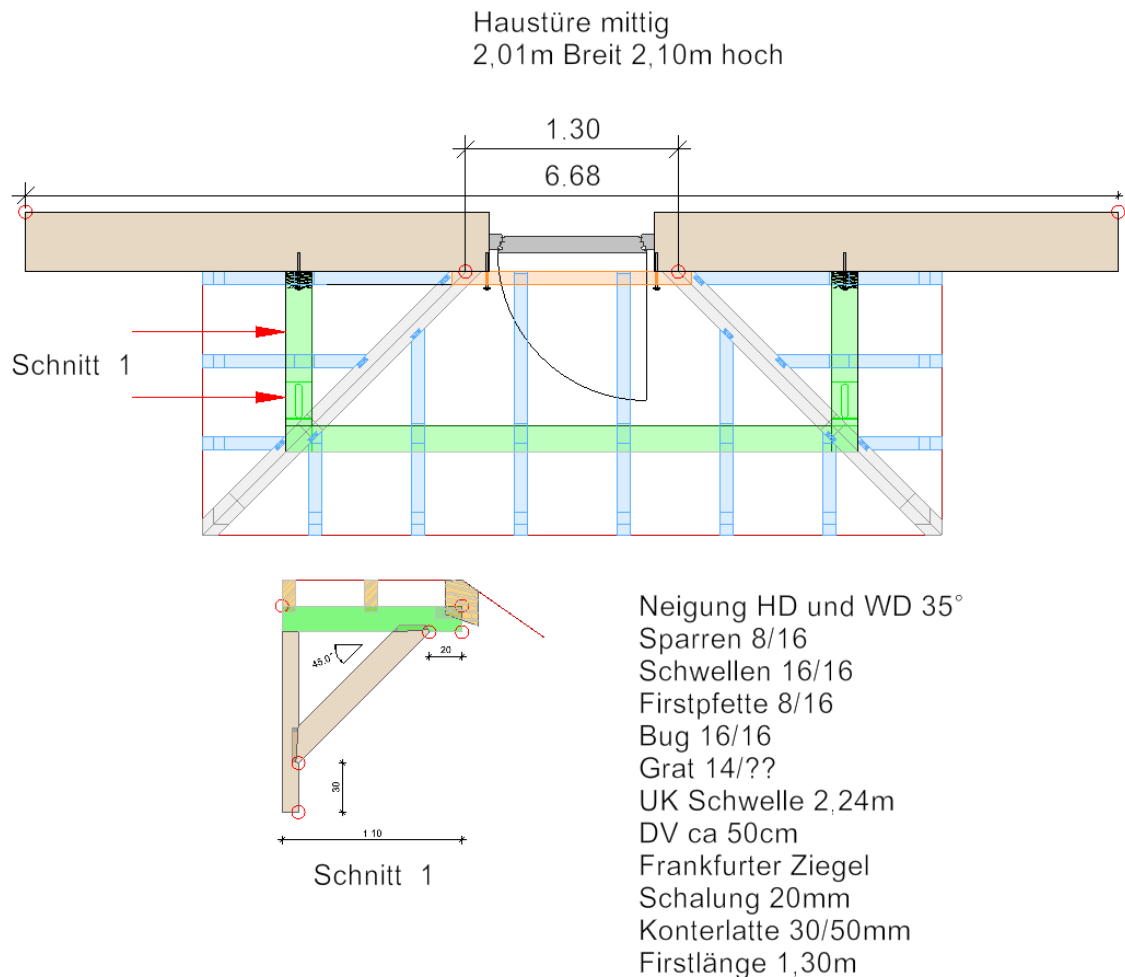
Der Bauherr wünscht sich ein Vordach über seiner Haustüre.

Diese soll sich mittig im Vordach befinden. Dachneigung soll 35 Grad betragen.

Des Weiteren wünscht er sich einen First mit 1,30 m Länge.

Vordachbreite von Hausmauer bis Vorderkante Schwelle ist 1,10 m

Wandpfosten 10/16



Aufgabe:

Länge des gesamten Vordachs ermitteln

Büge einzeichnen

Dachausmittlung erstellen

Sparren und Pfetten einzeichnen

Schrauben einzeichnen in Wandpfosten und Firstpfette

Listenauswertung (Materialliste) + Maschinenübergabe