

## Begriffserklärungen der Listenzusammensetzung

### Was ist ein Listenkatalog?

Ein Listenkatalog ist die Anordnung der verschiedenen Reiter/ Listen im Ganzen.

MLNr	VNR	STK	Bezeichnung	Bemerkung	Breite	Höhe	Länge	GesamtV
1	00	2	Gratsparren	Nr.1	16,0	24,0	9,563	0,734
2	01	1	Pfette	B.1 Nr.1	16,0	20,0	8,253	0,264
3	01	1	Pfette	B.1 Nr.2	16,0	16,0	13,060	0,334
4	01	1	Pfette	B.1 Nr.3	16,0	22,0	9,946	0,350
5	01	1	Gratschifter links	B.1 Nr.1	8,0	18,0	0,724	0,010
6	01	1	Gratschifter links	B.1 Nr.2	8,0	18,0	1,586	0,023
7	01	1	Gratschifter links	B.1 Nr.3	8,0	18,0	2,447	0,035
15	02	1	Pfette	B.2 Nr.1	16,0	16,0	13,060	0,334
16	02	1	Pfette	B.2 Nr.2	16,0	22,0	9,946	0,350
17	02	2	Sparren	B.2 Nr.1	8,0	18,0	7,398	0,213
18	02	10	Sparren	B.2 Nr.10	8,0	18,0	7,398	1,065
19	02	1	Gratschifter rech	B.2 Nr.13	8,0	18,0	6,757	0,097

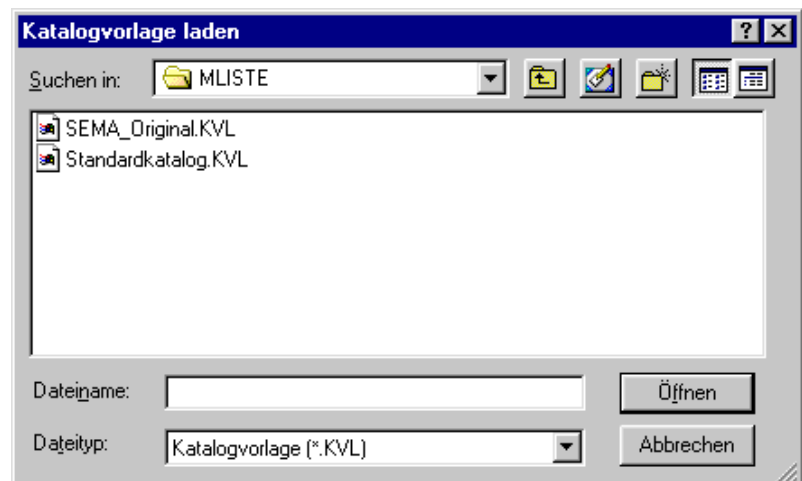
STK GesamtL [m]	HobelF [m²]	GesamtV [m³]	GesamtF [m²]	SHobelL [m]
65	385,425	49,287	7,051	217,441

### Was ist der Standardkatalog ? (Listenkatalog als Standardkatalog)

Der Standardkatalog ist eine Vorlage, die bei folgenden Fällen verwendet wird, also zum Bauvorhaben, bzw. zur Liste gespeichert wird.

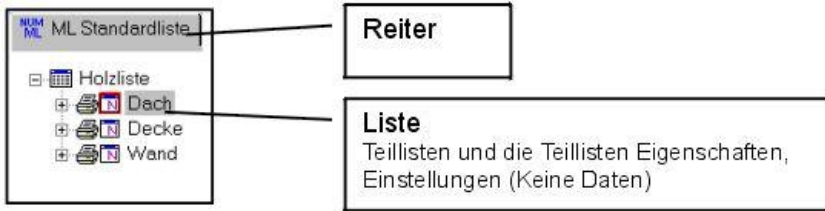
- Wenn ein neues Bauvorhaben angelegt wird und hier eine Liste erzeugt wird.
- Wenn eine Liste gelöscht wird und wieder eine erzeugt wird.
- Erzeugt wird eine Liste, wenn eine manuell angelegt wird, oder wenn ein Transfer durchgeführt wird.

Auswahlenü beim Zuweisen (Laden), Speichern



## Was sind Reiter/Liste(n)?

Unter Reiter / Listen versteht man die einzelnen im Listenkatalog enthaltenen Listenvorlagen also z.B. Materialliste; Einzelstabelle; Stab Standardliste... Reiter / Listen sind:



MLNr	VNr	STK	Bezeichnung	Bemerkung	Breite	Höhe	Länge	GesamtV
1 00		2	Gratsparren	Nr:1	16,0	24,0	9,563	0,734
2 01		1	Pfette	B: Nr:1	16,0	20,0	8,253	0,264
3 01		1	Pfette	B: Nr:2	16,0	16,0	13,060	0,334
4 01		1	Pfette	B: Nr:3	16,0	22,0	9,946	0,350

Suchen in:

- Einzelstabelle.DOT
- Holzliste.DOT
- Materialliste Elementierung.DOT
- Materialliste und Treppe.DOT
- Materialliste.DOT
- Saegewerkliste.DOT

Dateiname:

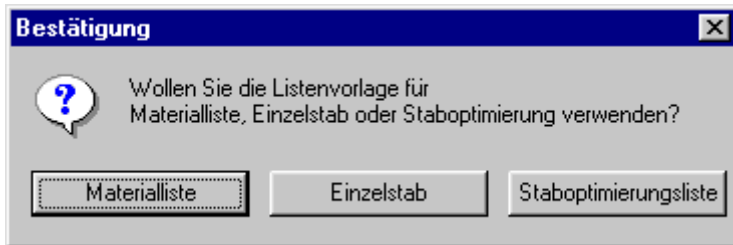
Dateityp:

Öffnen Abbrechen

Listenvorlagen sind Reiter/Liste(n) die als Vorlage gespeichert werden und bei Bedarf zugewiesen und neu angelegt usw. werden können.

## Welche Arten Listenvorlagen und welche Reiter/Liste(n) gibt es?

Es gibt grundsätzlich 3 Arten von Listenvorlagen (als Vorlage gespeicherte Reiter/Liste(n))



- |                       |    |  |
|-----------------------|----|--|
| Materialliste         | -> | Bauteildaten (Flächen, Hölzer, Material und Deckungen) ohne Einzelstab       |
| Einzelstab            | -> | Bauteile (Nur Hölzer) mit der Darstellung einzelner Bearbeitungen am Bauteil |
| Staboptimierungsliste | -> | Bauteile (Nur Hölzer) die optimiert werden sollen                            |

### Reiter/Listen



- Den **NUM ML** Reiter/Liste (ML Standardliste):  
Dieser Reiter/ Liste wird für die Ermittlung der Materiallistennummer beim Transfer verwendet.
- Den **NUM EZ** Reiter/Liste (EZ Standardliste):  
Dieser Reiter/Liste wird für die Ermittlung der Einzelstablistennummer beim Transfer verwendet.
- Den **OPT STAB** Reiter/Liste (Stab Standardliste):  
Dieser Reiter/Liste wird für die Ausführung der Staboptimierung beim Transfer verwendet).



Es können zusätzlich noch weitere Reiter/Liste(n) in einem Listenkatalog angelegt werden, hierbei gibt es wieder 3 verschiedene Arten von Reiter/Liste(n). (siehe oben)

- Diese 3 verschiedenen Arten sind, bis auf dass diese nicht beim Transfer automatisch die Nummern ermitteln bzw. die Bauteile optimieren, gleich wie die oben beschriebenen.

## Was sind Teilliste und was sind Teillisten Eigenschaften?

Jeder "Knoten" ist eine eigene Teilliste. Jede Teilliste hat ihre eigenen Eigenschaften:



Holzliste ist eine Teilliste  
 Dach ist eine Teilliste  
 Decke ist eine Teilliste  
 Wand ist eine Teilliste

Teillisten Eigenschaften sind die Einstellungen zu jeder Teilliste und entsprechend werden dann die Daten angezeigt.

MLNr	VNR	STK	Bezeichnung	Bemerkung	Breite	Höhe	Länge	GesamtV
1	00	2	Gratsparren	Nr:1	16,0	24,0	9,563	0,734
2	01	1	Pfette	B:1 Nr:1	16,0	20,0	8,253	0,264
3	01	1	Pfette	B:1 Nr:2	16,0	16,0	13,060	0,334
4	01	1	Pfette	B:1 Nr:3	16,0	22,0	9,946	0,350

STK	GesamtL [m]	HobelF [m²]	GesamtV
65	385,425	49,287	7,051

Ausgewählte Zeilen: 36

Gesamt Übersicht

The screenshot displays the SEMA V8.2 software interface. At the top, the window title is 'SEMA V8.2 (ML) - 0054Standardliste'. The main window is divided into several panes. On the left, there is a 'Listenkatalog' (List Catalog) pane showing a tree structure of components: Holzliste, Einzelstoblste, Staboptimierungsliste, and Materialliste. Each of these has sub-items for 'Dach', 'Decke', and 'Wand'. A red box highlights this pane with the text: 'Listenkatalog', 'Reiter/Liste', 'Teilliste', and 'Teillisten Eigenschaften'. Below this, a blue box highlights a 'Reiter/Liste' pane with the text: 'Reiter/Liste', 'Teilliste', and 'Teillisten Eigenschaften'. The main central pane shows a table with columns for 'ge' and 'GesamM'. A dialog box titled 'Dach' is open in the foreground, containing a table with columns for 'Auswahl', 'Gruppierung', 'Sortierung', 'Maske', 'Werte', and 'Nr. Erzeugung'. The first row is checked and contains 'DACH'. The dialog also has 'OK' and 'Abbrechen' buttons. A red box encompasses the entire software interface.