



## buildingSMART e.V. - SEMA è un membro degli esperti BIM

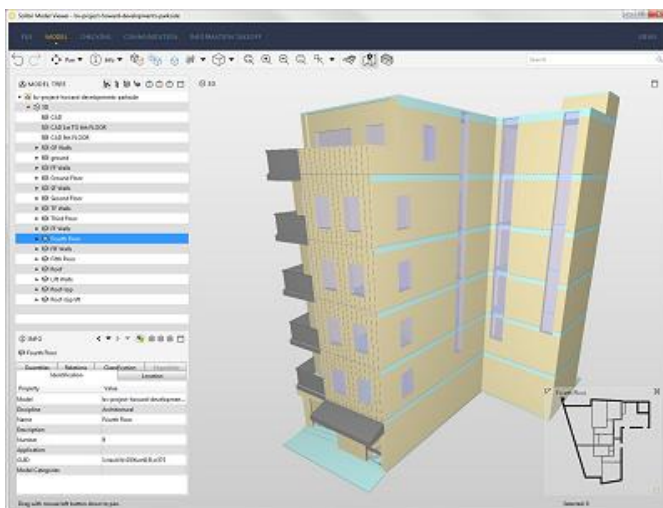
**BIM è da anni sulla cresta dell'onda in tutto il settore edilizio, con un approccio che persegue l'obiettivo di riunire in una rete intelligente tutti i partecipanti ad un progetto edilizio. L'obiettivo è quello di stabilire un flusso e uno scambio continui di informazioni nel rispetto di standard uniformi. BIM ha pertanto il grande potenziale di cambiare in modo duraturo la piccola impresa e l'intero settore edilizio, e magari persino di rivoluzionarli.**

In quanto produttrice innovativa di software, SEMA è entrata a far parte dell'associazione ufficiale del movimento BIM, la buildingSMART e.V. L'associazione vede tra i suoi compiti e obiettivi principali quello di "perfezionare e standardizzare norme aperte per uno scambio di informazioni non vincolato a software nei progetti BIM, nonché definire e standardizzare i rispettivi processi di lavoro". Building-SMART e.V. rappresenta inoltre una piattaforma per le reti e per lo scambio professionale a livello nazionale e internazionale.

Uno degli obiettivi centrali di SEMA è comunque quello di portare avanti il collegamento in rete e semplificare la messa a disposizione dei dati e la loro ulteriore elaborazione.

"La comunicazione digitale tra tutti i partner del settore edilizio è la base per un corretto svolgimento dei processi per tutti gli interessati, e contribuisce a realizzare un'attività edilizia efficiente e dai costi contenuti e ad evitare errori. Noi della SEMA contribuiamo con i nostri sviluppi a preparare i clienti per il futuro. L'appartenenza a buildingSMART e.V. è dunque il successivo passo logico per una prosecuzione coerente dell'idea di BIM", afferma Andreas Leix, responsabile sviluppo di SEMA.

Da questa appartenenza SEMA si attende ulteriori impulsi per gli sviluppi già implementati e per quelli previsti per il futuro riguardo a questa tematica e allo scambio di dati aperto con l'interfaccia IFC.



*Il gruppo di aziende SEMA è l'offerente leader su livello mondiale di soluzioni software e prestazioni di servizio supplementare nel settore delle costruzioni in legno, delle costruzioni di scale che nell'ambito dell'industria lavoranti la lamiera. Le soluzioni software sono disponibili in 11 lingue e sono usate da oltre 8900 clienti di 54 Stati diversi, e ciò con successo da oltre 33 anni. Per estendere continuamente la posizione sul mercato, il gruppo investe ca. il 15 % del suo fatturato nello sviluppo delle soluzioni nel suo stabilimento in Algovia. In questo modo il gruppo è in grado di reagire in modo rapido e consistente alle esigenze varianti del mercato.*